



## ANNEXE FICHE COURSE RIR

### Le départ

Le départ groupé s'effectuera en face l'Estacade du Port de Leucate

La ligne de départ sera entre le mât arborant un pavillon orange sur le bateau du comité de course à l'extrémité tribord et le côté parcours de la marque de départ, à l'extrémité bâbord Les bateaux seront considérés en course 4 minutes avant leur départ effectif

Signal	Annonce VHF	Minutes avant le signal de départ
Avertissement	Pavillon <b>Port de LEUCATE</b> un signal sonore	5
Préparatoire	Pavillon <b>P</b> un signal sonore	4
Une minute	Amenée du pavillon <b>préparatoire</b> un signal sonore	1
Départ	Amenée du pavillon du <b>Port de LEUCATE</b> un signal sonore	0

L'absence d'un signal sonore ne doit pas être prise en considération.

Les temps sont également indiqués en VHF canal 72

Le comité de course informera par VHF des rappels individuels

Les bateaux rappelés devront revenir vers le côté pré-départ en passant par l'extérieur de la ligne côté bouée départ

Un bateau qui ne prend pas le départ au plus tard 10 minutes après le signal de départ sera classé DNS.

### L'arrivée

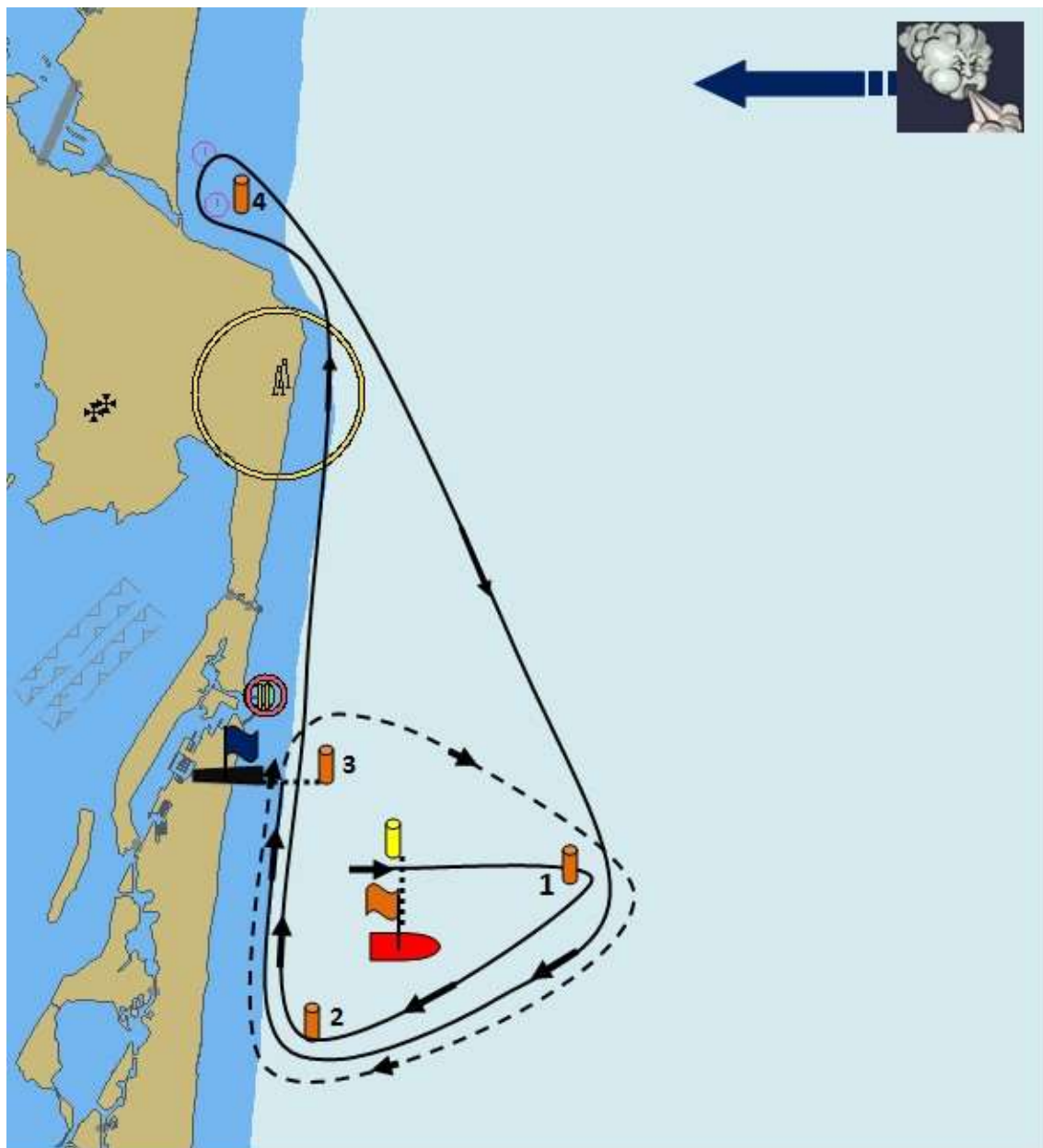
Les extrémités de la ligne d'arrivée sont déterminées par le mât le plus arrière arborant le pavillon orange du bateau comité et le côté sous le vent de la marque d'arrivée

Cependant le comité de course peut si nécessaire positionner la ligne d'arrivée comme suit : les extrémités de la ligne d'arrivée sont déterminées par la partie Sud de la tour de l'estacade et le côté au parcours de la marque d'arrivée

## Les Parcours

### PARCOURS COTIER N° 1 Régate à durée fixe

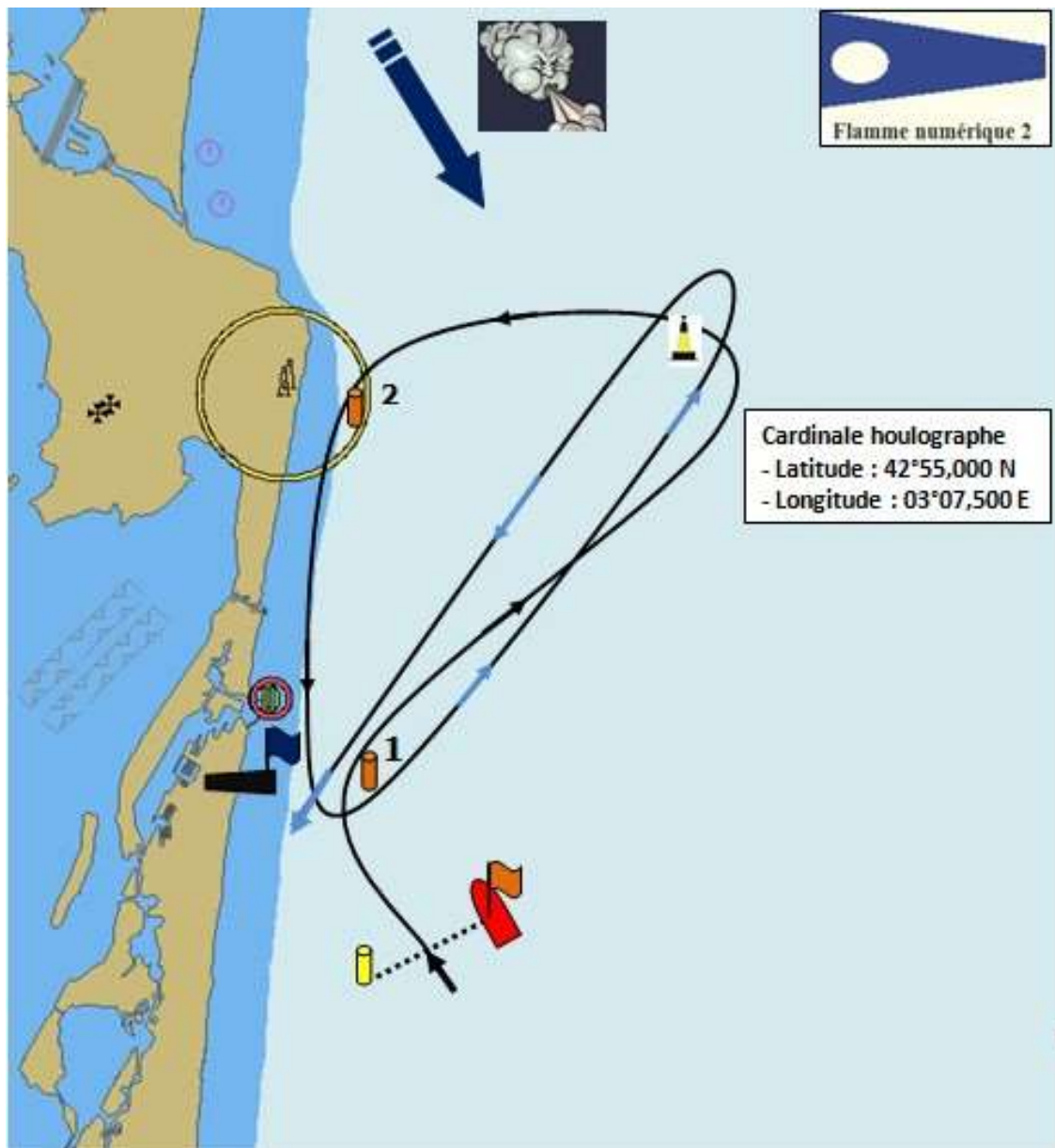
<b>Partie fixe (trait continu)</b>	<b>Partie variable (trait pointillé)</b>
<b>Ligne de départ</b> : bateau comité – bouée jaune	<b>Bouée orange 3</b> : à contourner et laisser à tribord
<b>Bouée orange 1</b> : à contourner et laisser à tribord	<b>Bouée orange 1</b> : à contourner et laisser à tribord
<b>Bouée orange 2</b> : à contourner et laisser à tribord	<b>Bouée orange 2</b> : à contourner et laisser à tribord
<b>Bouée orange 3</b> : à laisser à tribord	<b>Nombre de tours à discrétion du comité</b>
<b>Bouée orange 4</b> : à contourner et laisser à tribord	<b>Ligne d'arrivée</b> : 2 possibilités
<b>Bouée orange 1</b> : à contourner et laisser à tribord	- Estacade – bouée orange 3
<b>Bouée orange 2</b> : à contourner et laisser à tribord	- bateau comité – bouée orange 3
<b>Bouée orange 3</b> : à laisser à tribord	



## PARCOURS CÔTIER N°2

**Ligne de départ :** bateau comité – bouée jaune  
**Bouée orange 1 :** à contourner et laisser à tribord  
**Houlographe :** à contourner et laisser à bâbord  
**Bouée orange 2 :** à contourner et laisser à bâbord  
**Bouée orange 1 :** à contourner et laisser à bâbord  
**Houlographe :** à contourner et laisser à bâbord  
**Ligne d'arrivée :** Estacade-bouée orange 1

**Longueur du parcours : 20,0 MN**  
**(Distances maxi approximatives)**



## PARCOURS CÔTIER N°4

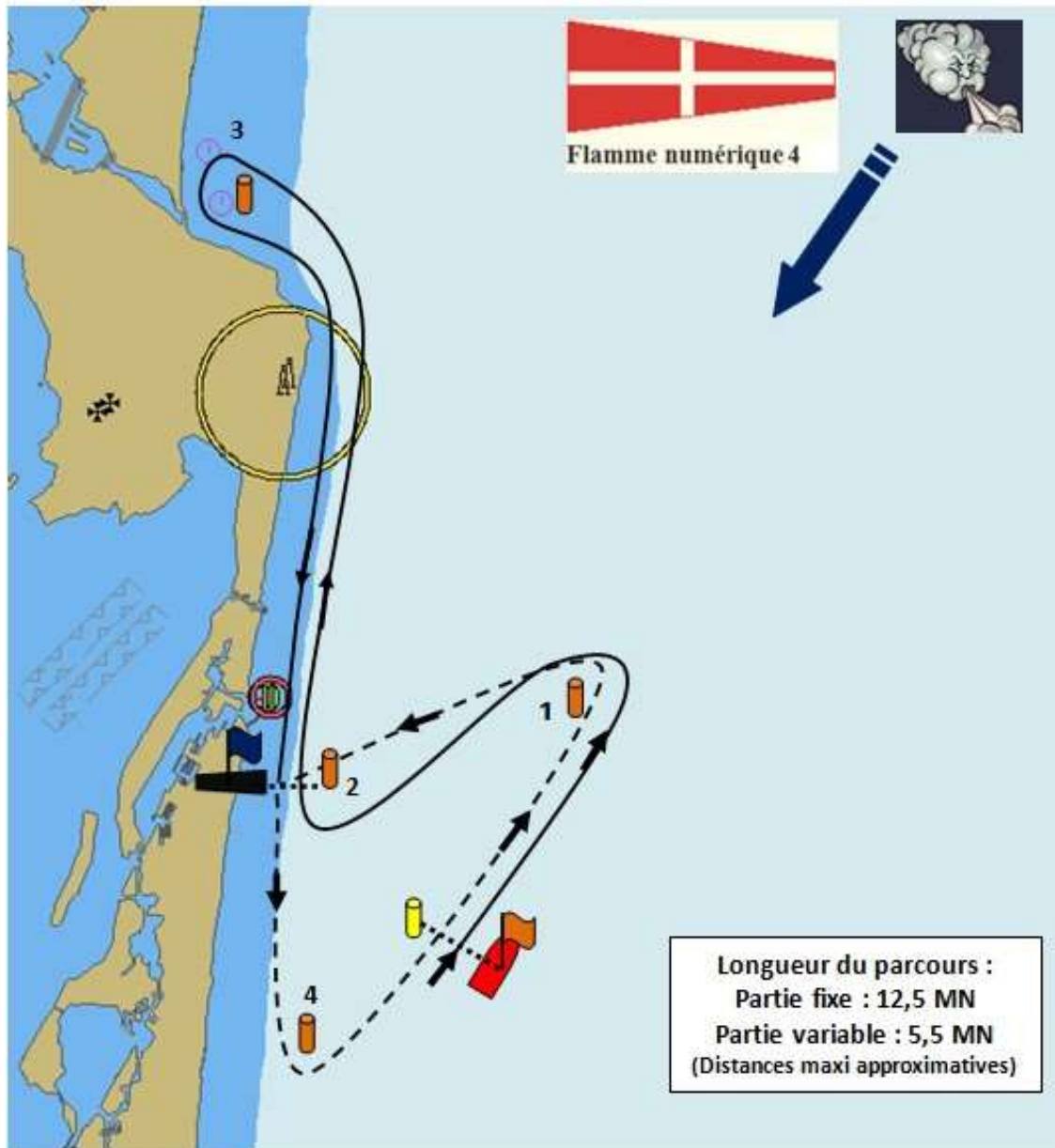
Partie fixe (trait continu)

**Ligne de départ** : Bateau comité – bouée jaune  
**Bouée orange 1** : à contourner et laisser à bâbord  
**Bouée orange 2** : à contourner et laisser à tribord  
**Bouée orange 3** : à contourner et laisser à bâbord  
**Bouée orange 2** : à laisser à bâbord

Partie variable (trait pointillé)

**Bouée orange 4** : à laisser à bâbord  
**Bouée orange 1** : à contourner et laisser à bâbord  
**Bouée orange 2** : à laisser à bâbord  
 Nombre de tours à discrétion du comité  
**Ligne d'arrivée** : 2 possibilités

- Estacade – bouée orange 2
- Bateau comité – bouée orange 2



# PARCOURS CÔTIER

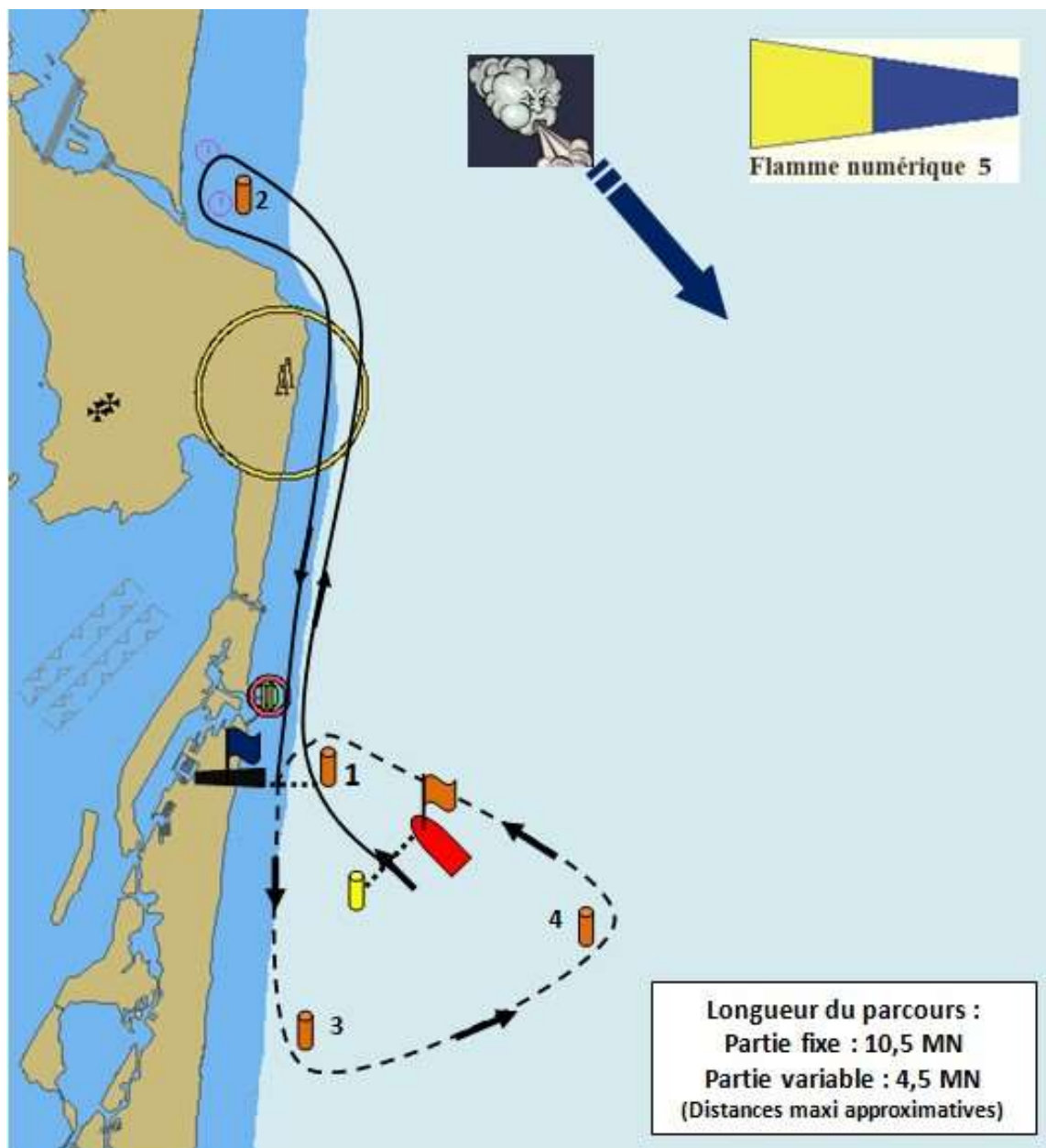
## N°5 Régate à durée fixe

### Partie fixe (trait continu)

**Ligne de départ** : bateau comité – bouée jaune  
**Bouée orange 1** : à contourner et laisser à tribord  
**Bouée orange 2** : à contourner et laisser à bâbord  
**Bouée orange 1** : laisser à bâbord

### Partie variable (trait pointillé)

**Bouée orange 1** : à laisser à bâbord  
**Bouée orange 3** : à contourner et laisser à bâbord  
**Bouée orange 4** : à contourner et laisser à bâbord  
**Bouée orange 1** : à contourner et laisser à bâbord  
Nombre de tours à discrétion du comité  
**Ligne d'arrivée** : 2 possibilités -  
- Estacade – bouée orange 1  
- bateau comité – bouée orange 1



# PARCOURS CÔTIER N°6

## Régate à durée fixe

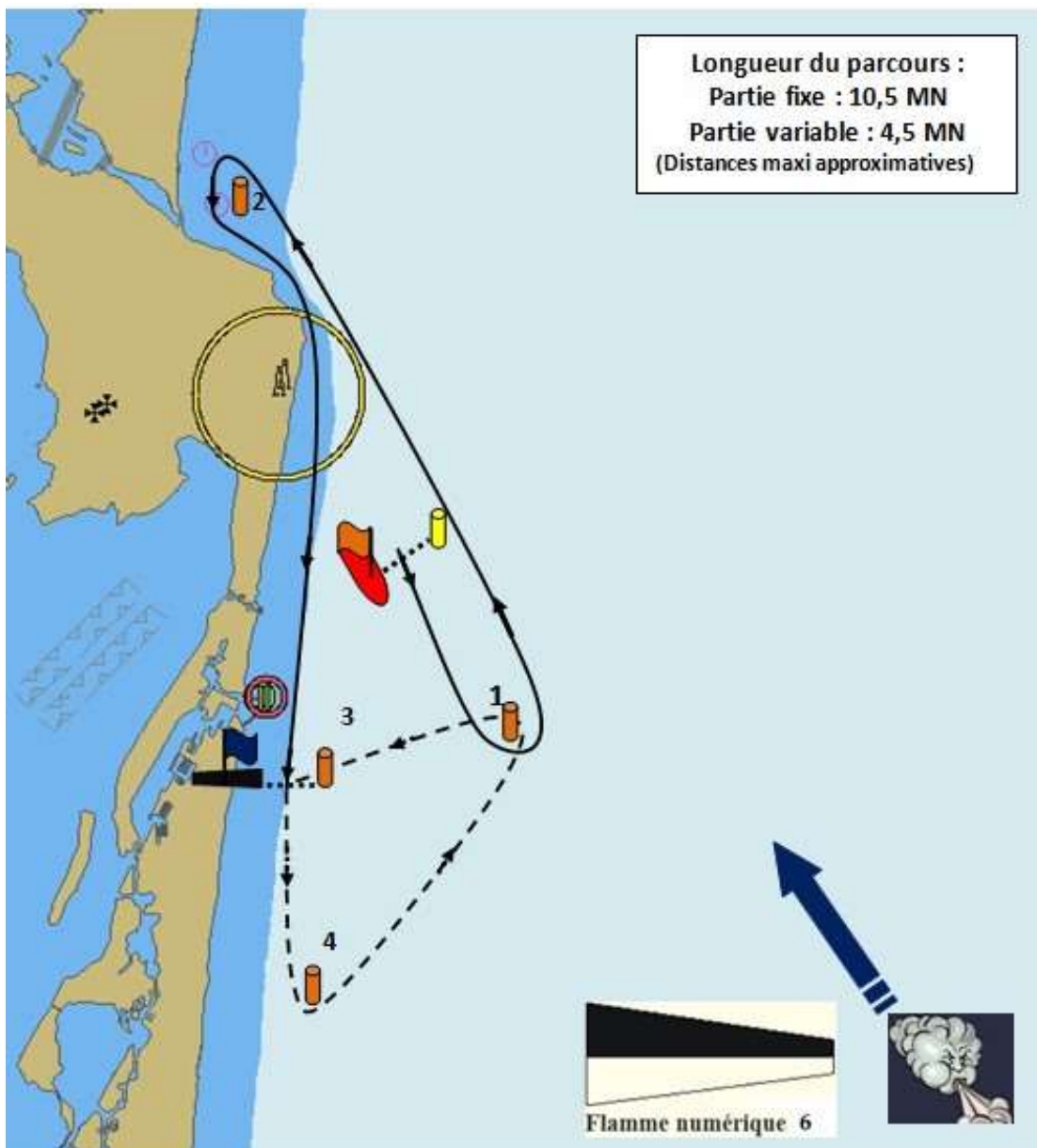
### Partie fixe (trait continu)

**Ligne de départ :** bateau comité – bouée jaune  
**Bouée orange 1 :** à contourner et laisser à bâbord  
**Bouée orange 2 :** à contourner et laisser à bâbord  
**Bouée orange 3 :** laisser à bâbord

### Partie variable (trait pointillé)

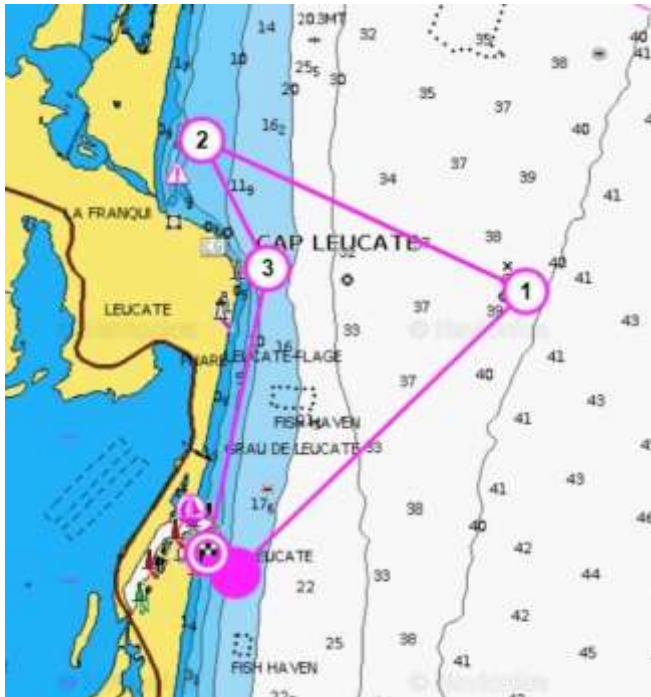
**Bouée orange 3 :** à laisser à bâbord  
**Bouée orange 4 :** à contourner et laisser à bâbord  
**Bouée orange 1 :** à contourner et laisser à bâbord  
**Bouée orange 3 :** laisser à bâbord  
 Nombre de tours à discrétion du comité  
**Ligne d'arrivée :** 2 possibilités

- Estacade – bouée orange 3
- bateau comité – bouée orange 3



# PARCOURS CÔTIER N°8

## PARCOURS 8



- Départ devant Port Leucate entre le bateau Comité et une bouée cylindrique Jaune
- Bouée de dégagement éventuelle (annoncée au briefing)
- Marque spéciale (Jaune) du houlographe de Leucate à laisser à Bâbord
- Bouée 2 Orange à Franqui (position précisée au briefing) à laisser à Bâbord
- Bouée 3 Orange au Cap Leucate à laisser à Tribord
- **Passage de la porte entre l'Estacade et la bouée Jaune – Cette porte constituera la ligne d'arrivée en cas de parcours réduit.**
- Bouée 3 Orange au Cap Leucate à laisser à Tribord - Arrivée entre l'Estacade et une bouée cylindrique Jaune.

## PARCOURS 8 bis :

- Départ devant Port Leucate entre le bateau Comité et une bouée cylindrique Jaune
- Bouée de dégagement éventuelle (annoncée au briefing)
- Bouée 3 Orange au Cap Leucate à laisser à Bâbord
- Bouée 2 Orange à Franqui (position précisée au briefing) à laisser à Tribord
- Marque spéciale (Jaune) du houlographe de Leucate à laisser à Tribord
- **Passage de la porte entre l'Estacade (à Tribord) et la bouée Jaune (Bâbord) – Cette porte constituera la ligne d'arrivée en cas de parcours réduit.**
- Bouée 3 Orange au Cap Leucate à laisser à Tribord
- Arrivée entre l'Estacade (à laisser à Tribord) et une bouée cylindrique Jaune à laisser à Bâbord



## PARCOURS CÔTIER N°9

### Partie fixe

**Ligne de départs** : Bateau comité – bouée 5

**Bouée dégagement 1** : face à l'estacade à laisser à tribord

**Bouée 2 Cap Leucate** : à contourner et laisser à bâbord

**Bouée LaFranqui 3** : à contourner et laisser à bâbord

**Bouée 2 Cap Leucate** : à contourner et laisser à tribord

**Bouée Estacade 1** : à contourner et laisser sur bâbord

**Bouée 2 Cap Leucate** : à contourner et laisser à bâbord

**Bouée Estacade 1** : à contourner et laisser sur bâbord

### Parte variable

**Bouée 4 Aqualand** : à contourner et laisser à bâbord

**Bouée 5 ex départ** : à contourner et laisser à bâbord

**Bouée 1 Estacade** : à contourner et à laisser à bâbord servant de ligne d'arrivée avec bateau comité ou estacade lors de l'envoi du pavillon BLEU (annoncé par VHF)

# Parcours N°9

